

ΕΠΙΦΑΝΕΙΑ ΓΗΠΕΔΟΥ (Α-Β-Γ-Δ-Ε-Ζ-Η-Θ-Ι-Α) = 7211,71 m²

ΕΠΙΦΑΝΕΙΑ ΔΟΥΛΕΙΑΣ ΟΔΟΥ (Α-α-ι-θ-ξ-Ζ-Η-Θ-Ι-Α) = 636.46 m²

ΣΥΝΤΕΛΕΣΤΗΣ ΔΟΜΗΣΗΣ:

$200 + [(7211,71 - 4000) \times 0,02] = 200 + (3211,71 \times 0,02) = 200 + 64,23 = 264,23 \text{ TM}$

ΜΕΓΙΣΤΟ ΕΠΙΤΡΕΠΟΜΕΝΟ ΥΨΟΣ: **4,5μ**

ΠΡΑΓΜΑΤΟΠΟΙΟΥΜΕΝΑ ΜΕΓΕΘΗ:

ΔΟΜΗΣΗ - ΚΑΛΥΨΗ (ΜΕ ΤΗΝ ΛΙΘΙΝΗ ΤΟΙΧΟΠΟΙΙΑ):

ΚΑΤΟΙΚΙΑ : **298,08 m²**

ΔΟΜΗΣΗ - ΚΑΛΥΨΗ (ΧΩΡΙΣ ΤΗΝ ΛΙΘΙΝΗ ΤΟΙΧΟΠΟΙΙΑ):

ΚΑΤΟΙΚΙΑ : **264,12 m² < 264,23 m²**

-  ↑
- ±0.00 : +14.00
-  АРМОН
-  АМЦ
-  ФУТЕР
-  ПЕРЕКРЫТ

Микрообъект
Канализационный колодец

ZE = 58.04

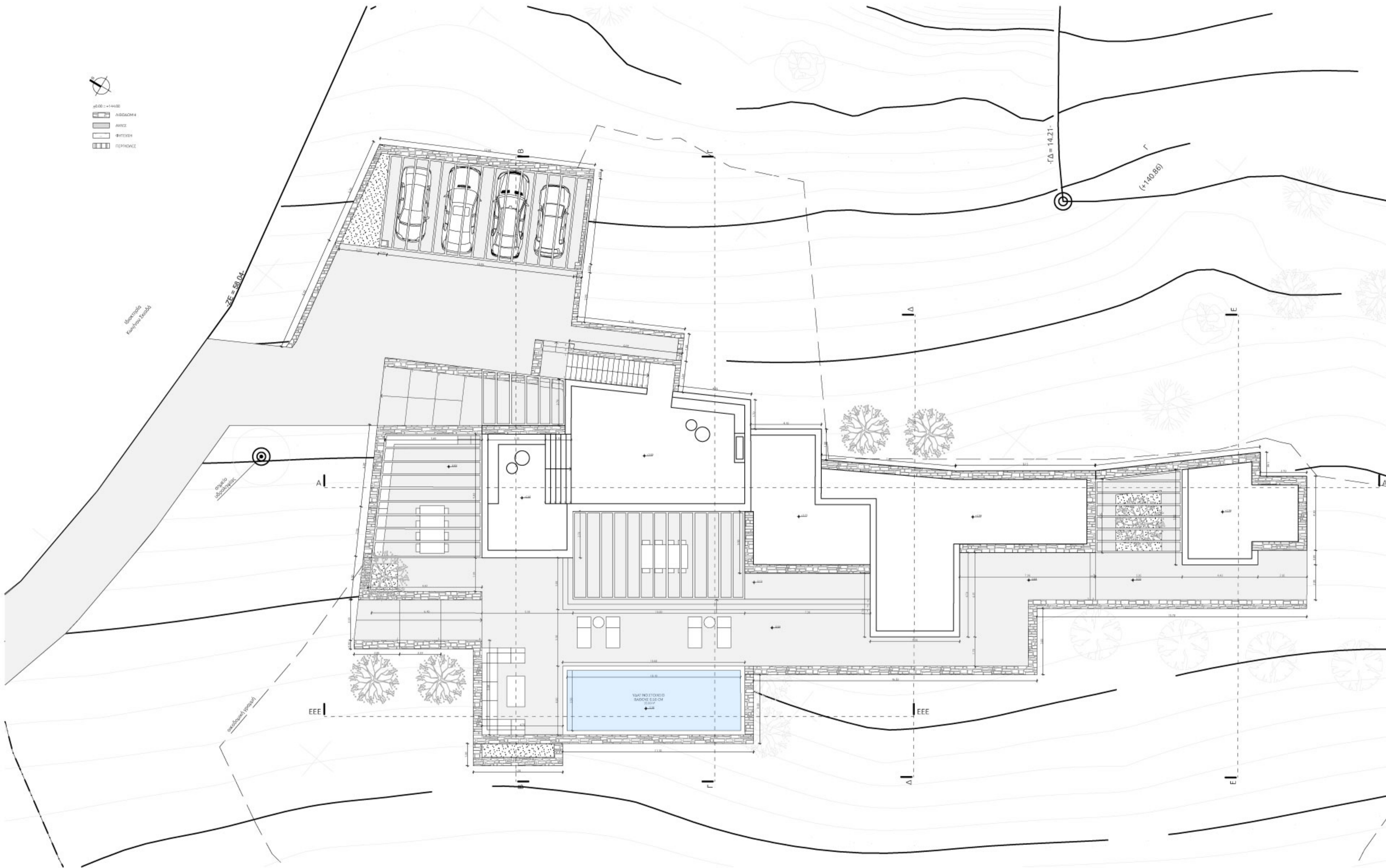
Открытый
Уборочный дворик

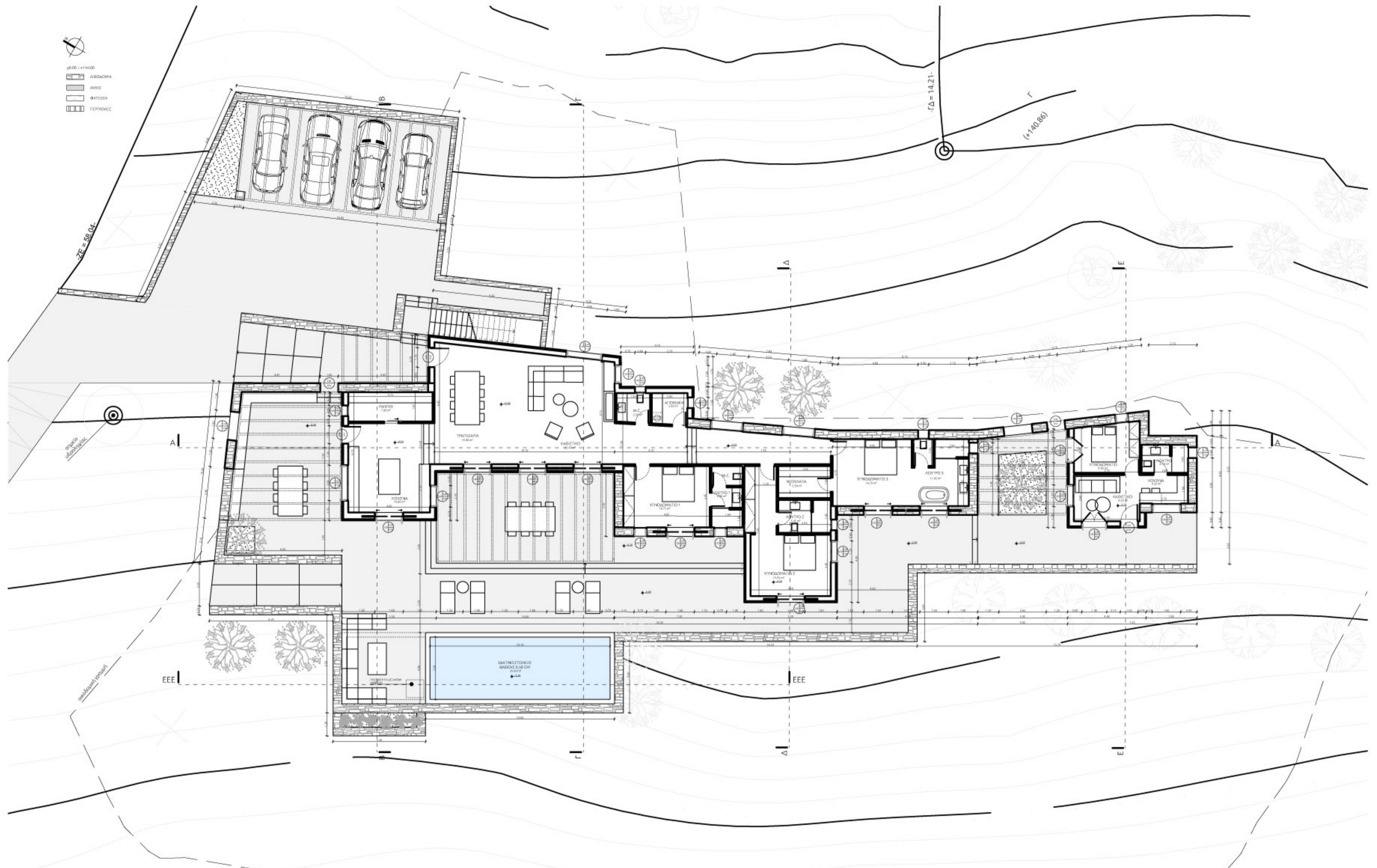
Инженерный проезд

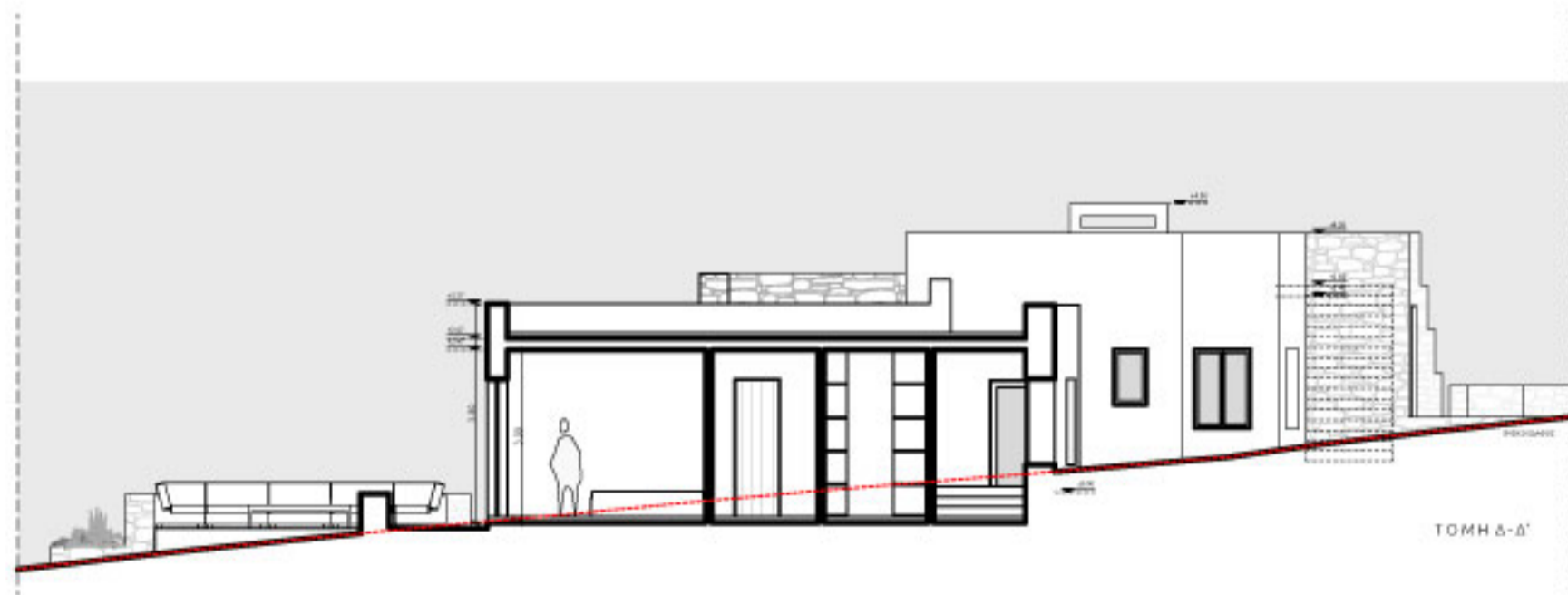
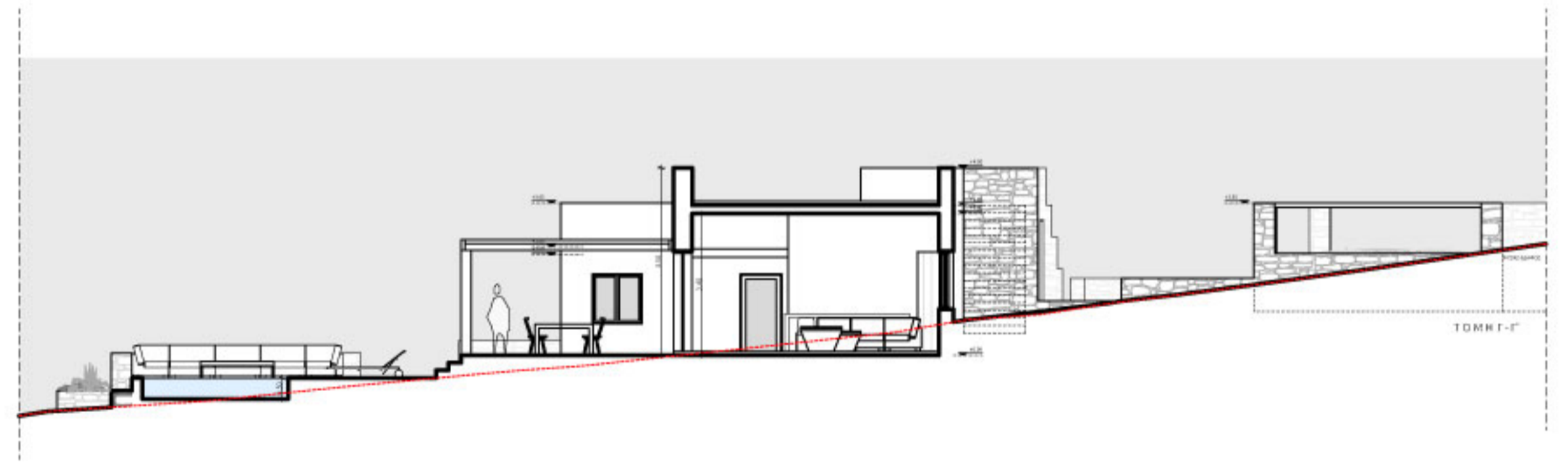
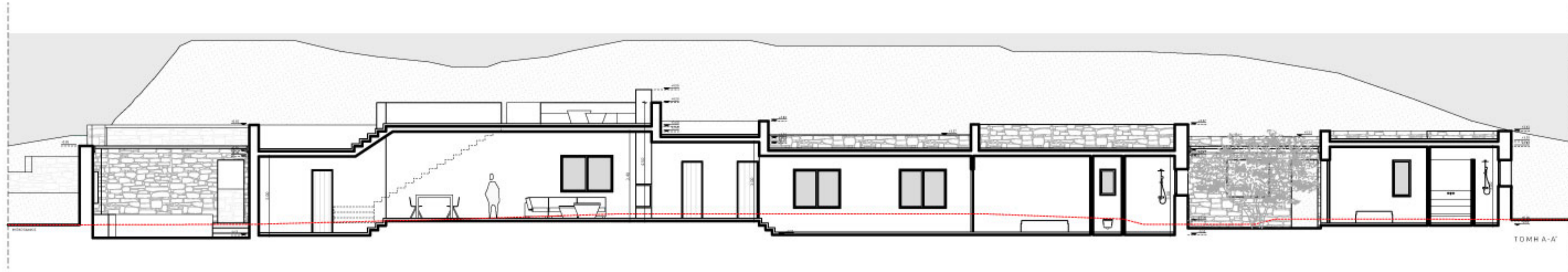
-ГД = 14.21

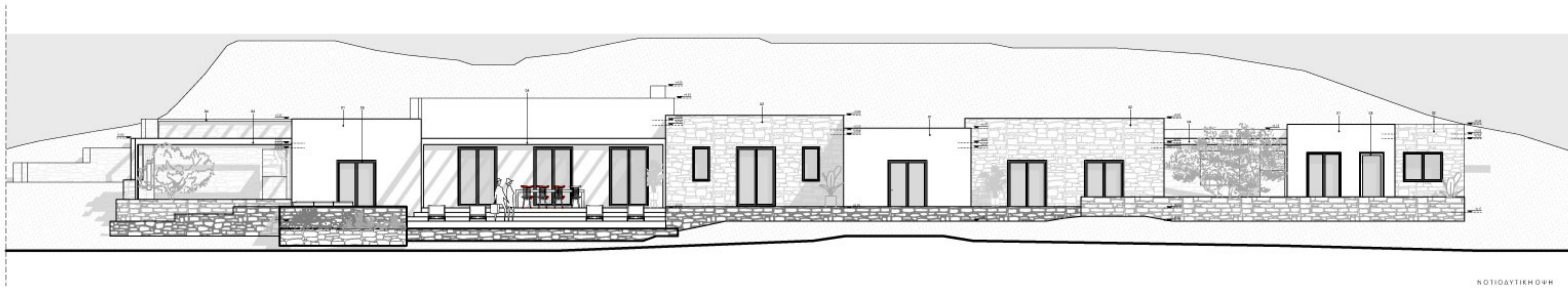
(+140.86)

ВАТ ПОЛТОКОВИ
САДОВИ ЕДИНЦИ
10.00





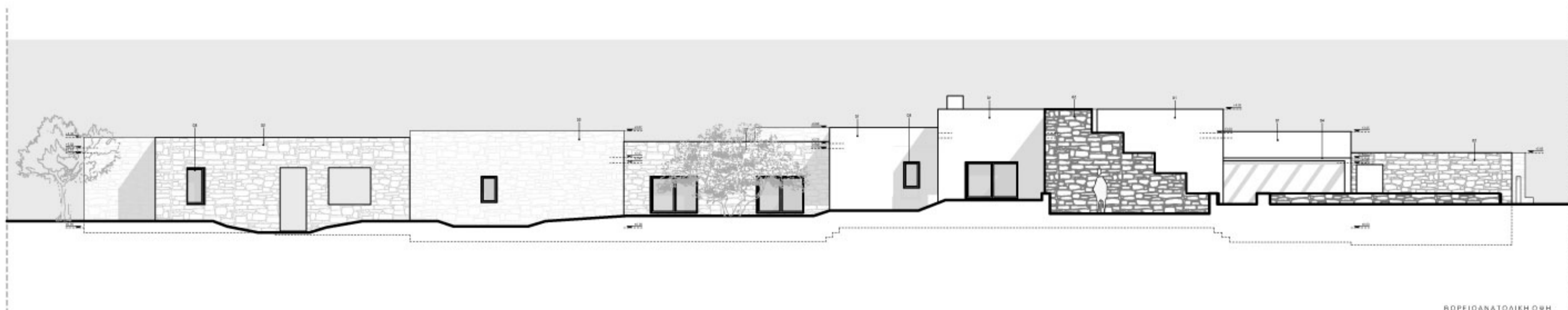




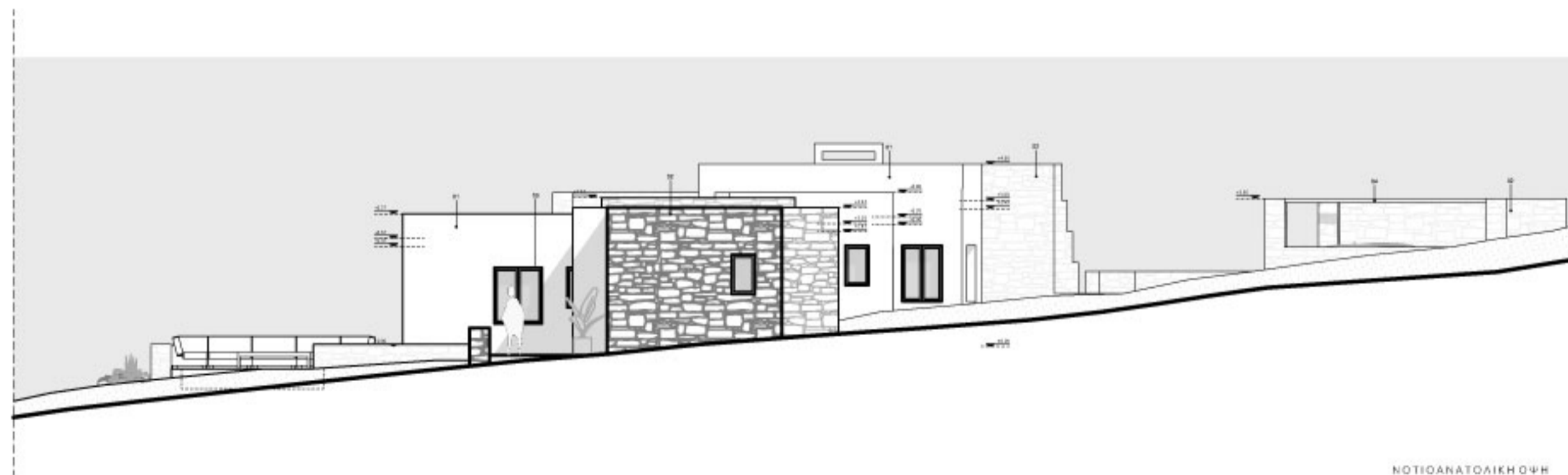
ΝΟΤΙΟΔΥΤΙΚΗ ΟΨΗ



ΒΟΡΕΙΟΔΥΤΙΚΗ ΟΨΗ



ΒΟΡΕΙΟΑΝΑΤΟΛΙΚΗ ΟΨΗ



ΝΟΤΙΟΑΝΑΤΟΛΙΚΗ ΟΨΗ



